

Les Hauts de France, une région logistique ancienne :

Quelle stratégie logistique régionale mise en œuvre pour faire face à de nouveaux défis territoriaux?



Marie-Agnès Lanneaux

Introduction

Depuis le 1^{er} janvier 2016, la Picardie et le Nord Pas de Calais sont devenus une seule unité : Les Hauts de France.

Réaffirmation par les acteurs régionaux du positionnement stratégique des Hauts de France en tant que région logistique au sein de l'Europe mais face à de nouveaux défis territoriaux, économiques : quels aménagements, quelles actions sont réalisés ou prévus ? Existe-t-il une stratégie régionale ?

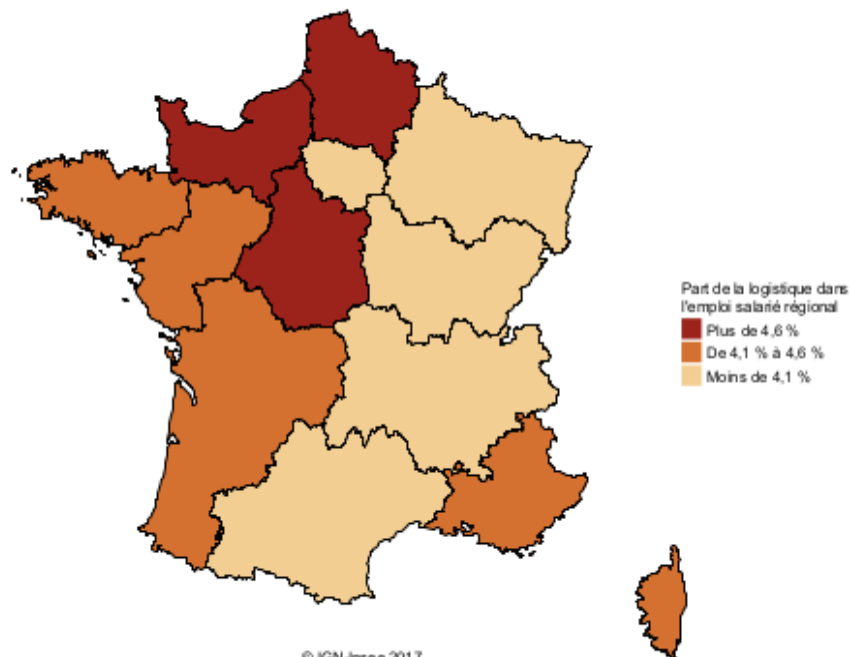
Pour répondre à ces interrogations, trois points successifs seront abordés :

- 1/ Quel positionnement logistique des Hauts de France ?
- 2/ Quels défis territoriaux majeurs pour la région ?
- 3/ Quelle stratégie logistique régionale mise en œuvre ?

1/ Les Hauts de France : une région logistique

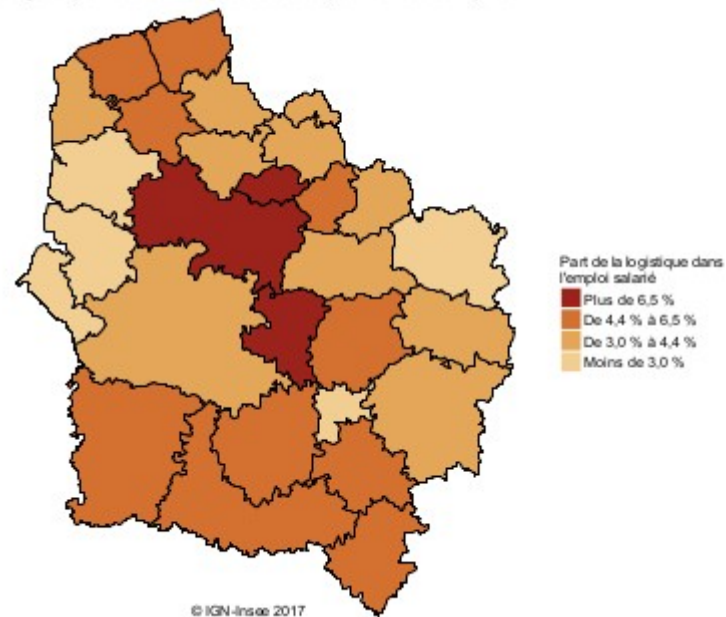
1 Les Hauts-de-France, troisième région logistique française

Part de la logistique dans l'emploi salarié par région



Source : Insee, Clap 2014

Part de la logistique dans l'emploi salarié par zone d'emploi



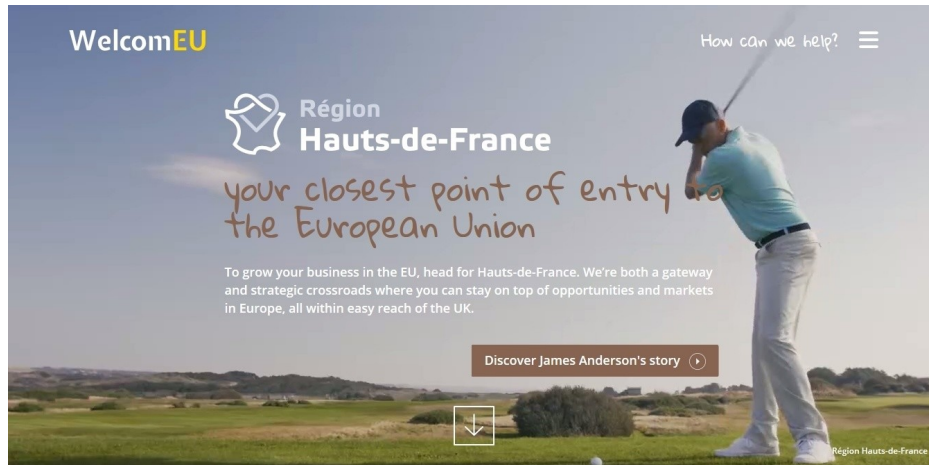
Source : Insee, Clap 2014

2ème rang national en terme d'entrepôts derrière l'Ile de France,
3ème rang en nombre d'emplois, dans le secteur logistique, après le Centre-Val de Loire et la Normandie.

En 2017, environ 70 000 emplois dans le seul secteur de la logistique (157 000 en incluant la grande distribution et certains secteurs de l'industrie).

2/ Quels défis territoriaux ?

A l'échelle internationale, européenne



Souhaitant être « **un hub logistique européen** » incontournable, la région doit apporter, anticiper des réponses aux nouvelles modalités d'échanges commerciaux :

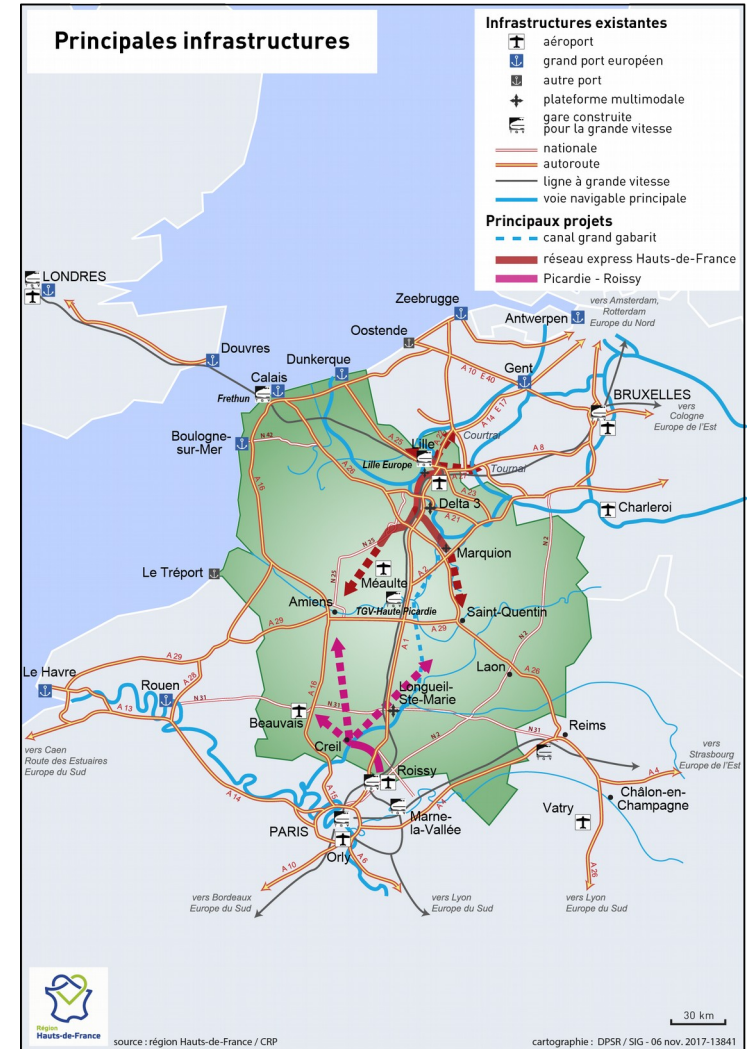
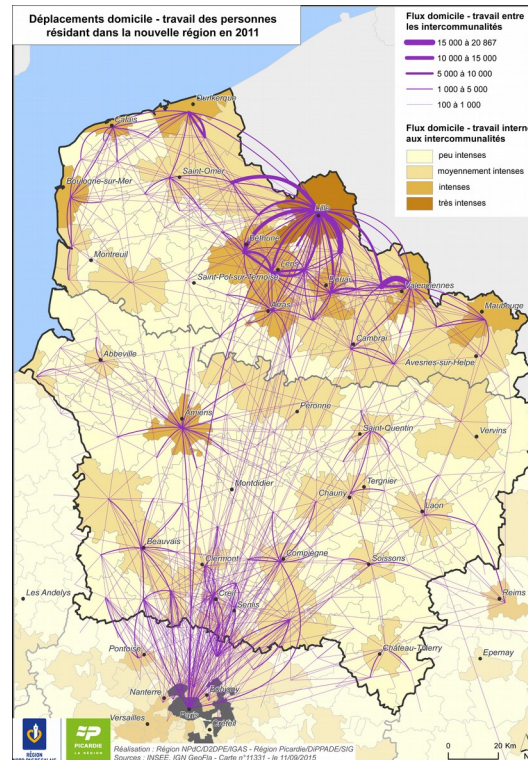
- À l'échelle européenne, le **BREXIT** : 52 % des échanges anglo-continentaux passent par Calais (port, tunnel). Quelles actions ? : campagnes de promotion auprès des entreprises britanniques, ouverture d'un bureau de représentation à Londres...
- A l'échelle mondiale, **les nouvelles routes de la soie** : quelle insertion ? Accueil de trains blocs à la plate-forme multimodale de Dourges.



2/ Quels défis territoriaux ? (2)

A l'échelle nationale, régionale,

Le défi majeur pour les Hauts de France concerne la **cohésion territoriale** qui passera par la « connectivité des réseaux de transport », la coopération entre les différentes plates-formes multimodales, (...) pour être un hub logistique européen.



Source : rapport d'étape SRADDET (nov.2017)

3/ Quelle stratégie logistique régionale pour les Hauts de France ?



Source : rapport d'étape SRADDET

Une stratégie énoncée dans le SRADDET en cours d'écriture (rapport d'étape, nov 2017)

Une stratégie qui vise à une cohésion territoriale : mise en place d'outils collaboratifs



Une stratégie qui développe les services de transport et de logistique : mutualisation, massification...

Une stratégie qui s'appuie sur deux infrastructures (existante, en projet) : Dourges (extension) et le Canal Seine Nord Europe (mobilisation des acteurs politiques, économiques).

Conclusion

Trois enjeux : compétitivité, économique, coordination.

Une volonté régionale affirmée, une stratégie logistique régionale énoncée (SRADDET, aménagements en cours...)

Mais nombreuses questions, incertitudes demeurent : orientations de la loi d'orientation financière 2019, Loi d'orientation sur les mobilités...

#OuiAuCanal

Le canal Seine-Nord Europe c'est :

- Un chantier d'envergure unique pour notre Région
- Un chantier de dimension européenne
- **107 kms, 4,5 m** de profondeur d'eau et **54 m** de largeur
- **4** nouvelles plateformes multimodales (à Nesle, Péronne, Noyon et Marquion)
- De nombreux projets économiques, industriels et touristiques le long du canal



Des milliers d'emplois à la clé :

- Plus de **10 000** emplois créés pendant le chantier
- Plus de **30 000** emplois créés pour le fonctionnement du canal



Un investissement de 4,9 milliards d'euros :

- Plus de **2** milliards d'euros investis par l'Union Européenne
- Plus d'**1** milliard d'euros investis par les collectivités



SRADDET
Rapport d'étape
Partie 2 : Vision régionale

Une région **attractive**, des **territoires** moteurs,
un développement **équilibré**.

Novembre 2017

#granddesseinhd
LE GRAND DESSEIN
Hauts-de-France